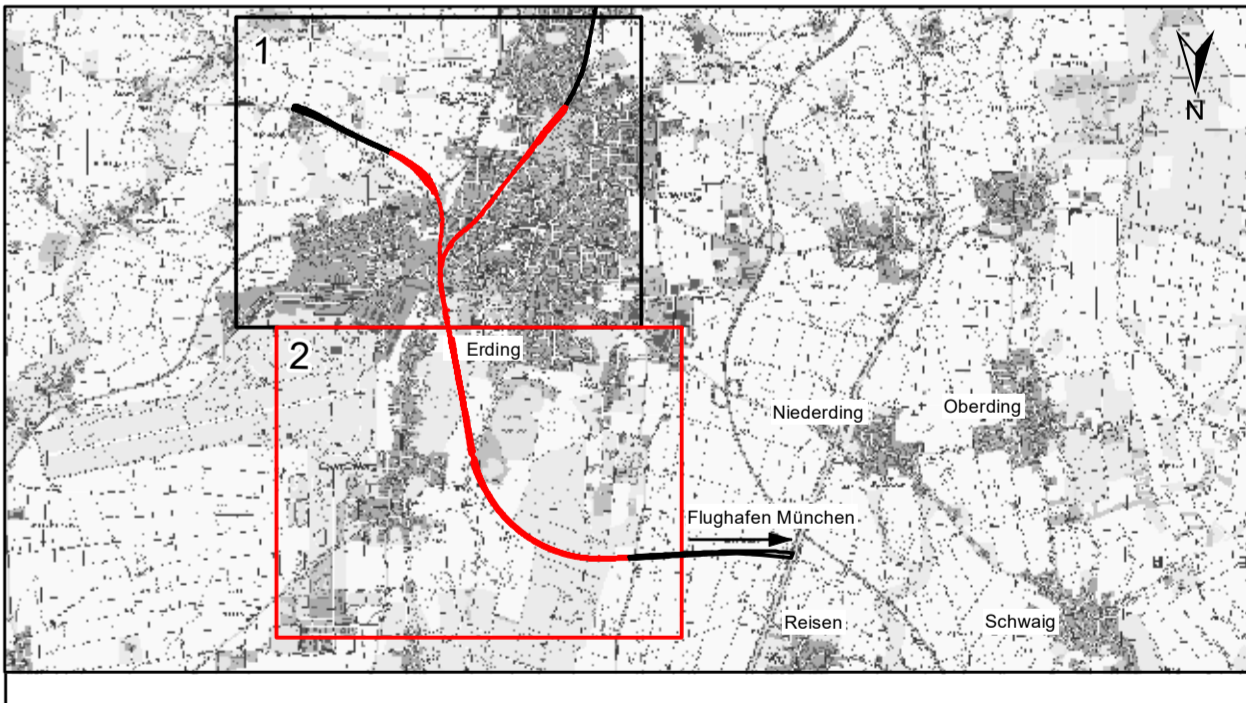


Geobasisdaten: © Bayerische Vermessungsverwaltung (www.lbv.de)

1. Änderung

Anlage Nr.: 15.5.2



Index		Änderung / Ergänzung	
a		Ausgangsverfahren: 1. Änderung im laufenden Verfahren - (geänderte Anlage)	
		Ausgangsverfahren: Antragfassung	
		01.12.2023	
		15.02.2018	
Planinhalt			
Planfeststellung			
Schutzgut Klima/Luft und Landschaft, Bestand			
Strecke 5601, Bahn-km 14,9+88 - 18,3+00 / Strecke 5606, Bahn-km 8,8+52 - 8,9+55			
Vorhabenträger		Vorhabenträger	
 <b>NETZE</b> DB Netz AG Richelstraße 3 80634 München		 <b>NETZE</b> DB Station&Service AG Bahnhofsmangement München Bayerstraße 16a, 80335 München	
 <b>NETZE</b> DB Energie GmbH Richelstraße 3 80634 München			
Vertreter der Vorhabenträger		Vertreter der Vorhabenträger	
 <b>NETZE</b> DB Netz AG, Großprojekte Süd Richelstraße 3 80634 München		 <b>NETZE</b> DB Netz AG, Großprojekte Süd Richelstraße 3 80634 München	
Datum: 08.12.2023		Datum: 08.12.2023	
Unterschrift: gez. I.V. Bear		Unterschrift: gez. I.V. Bear	
verantwortliche Planungsgemeinschaft		verantwortliche Planungsgemeinschaft	
Ingenieurgesellschaft Östliche Schienenanbindung Flughafen München		Ingenieurgesellschaft Östliche Schienenanbindung Flughafen München	
OBERMEYER		SSF Ingenieure AG	
PLANEN + BEFERTEN GIEßER		Bestandteile Ingenieure im Bauwesen	
OBERMEYER Planen + Beferten Gießer, Postfach 31 15 42, 80635 München		Datum: 01.12.2023	
Datum: 01.12.2023		Datum: 01.12.2023	
Unterschrift: gez. ppe Lochbihler		Unterschrift: gez. I.A. Frontzek	
Planversteller		Planversteller	
ifuplan		ifuplan	
Datum: 15.07.2015		Datum: 15.07.2015	
gez. ks / ifuplan		gez. ks / ifuplan	
gepr. 15.07.2015		gepr. 15.07.2015	
Bauvorhaben		Bauvorhaben	
Lückenschluss Erding - Flughafen München und Walpertskirchener Spange, PFA 4.2			